

**Муниципальное дошкольное образовательное учреждение
детский сад комбинированного вида № 57**

**Практический материал к муниципальному фестивалю
психологического опыта работы**

**Психолого-педагогический практикум
«Школа молодых родителей».**

Подготовила: педагог - психолог

Кириллова Юлия Валерьевна

(первая квалификационная категория)

Тема

**«Психолого-педагогическая помощь
родителям
в подготовке и успешной адаптации детей
раннего возраста к условиям ДОУ»**

Актуальность



Исследования отечественных психологов

**Р.В. Овчаровой, Т.Я. Черток, Р.В. Тонкова–
Ямпольской, Н.Д. Ватутиной, А.С. Спиваковской,
М. И. Лисина, А.С. Белкина, И. Ю. Кулагина, А. И.
Захаров, О. М. Смирнова, Л. Ф Обухова и др.**

доказывают, что социально – эмоциональное благополучие ребенка, основывается на эмоциональном, позитивном взаимодействии в семье и является одним из основных условий успешной адаптации детей раннего возраста к дошкольному образовательному учреждению.

Семинар – практикум



Цель семинара – практикума:

**Психолого – медико –
педагогическое просвещение
родителей по вопросам
адаптации детей к условиям и
режиму ДОУ**

Задачи:

- Расширить теоретические и практические знания и умения родителей по вопросам развития детей раннего возраста;**
 - Познакомить родителей с основными правилами поведения, методами эффективного воздействия на ребенка в период адаптации к детскому учреждению;**
 - Расширить психолого-педагогические знания родителей об играх, упражнениях и других видах взаимодействия с детьми раннего возраста.**
-

Структура занятий



Мини-лекции

- № 1. «Особенности адаптации детей раннего возраста к дошкольному образовательному учреждению».
 - № 2. «Что такое раннее детство»?
 - № 3. «Предпосылки развития личности».
 - № 4. «Особенности общения детей раннего возраста с взрослыми».
 - № 5. «Обратная связь»
 - №6. Совместно – практическая деятельность
родителя и малыша
-

Анкетирование

- Анкета для родителей по проблеме адаптации ребенка к условиям ДОУ
 - Анкета для родителей по проблеме формирования у ребенка определенных умений и навыков
-

Дискуссии

- «Психологический портрет ребенка раннего возраста»
 - «Значение игры для детей раннего возраста»
 - «Психолого-педагогические причины дезадаптации ребенка»
 - Упражнение «Весы»
 - Упражнение «Проблемная ситуация»
-

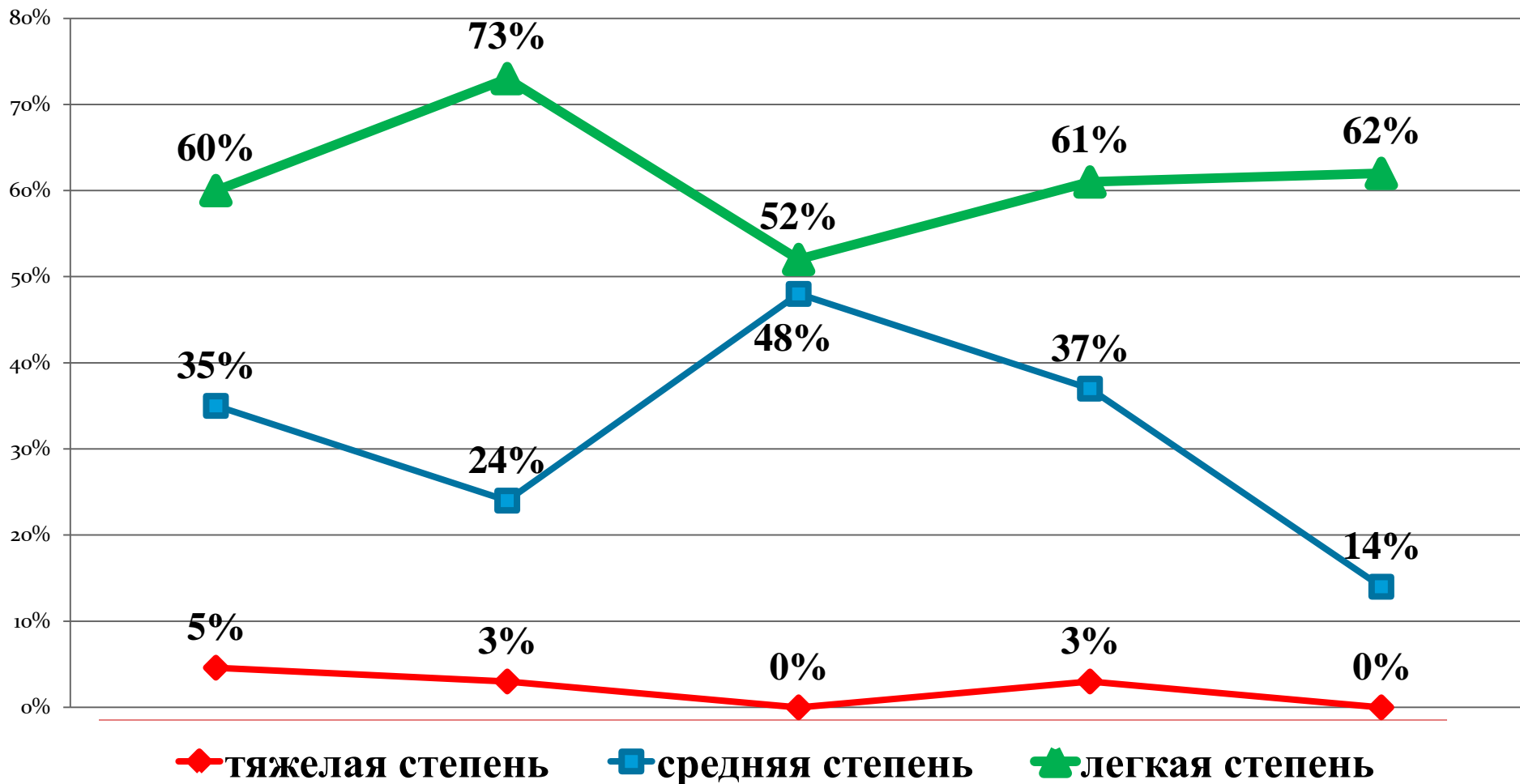
Игры, творческие задания

- Упражнение «Магазин игрушек»
 - Упражнение « Успешное взаимодействие взрослого с детьми раннего возраста»
 - Упражнение «Рисуем круги»
-

Итоговое занятие проходит в процессе совместно – практической деятельности родителя и ребенка раннего возраста



Сравнительный анализ уровня адаптации детей раннего возраста за период с 2009 по 2013 уч. год



Вывод:

Успешная адаптация в условиях ДОУ, является начальным этапом социализации ребенка, что в дальнейшем дает ему возможность успешно перейти в школьное сообщество.

Спасибо за внимание!

